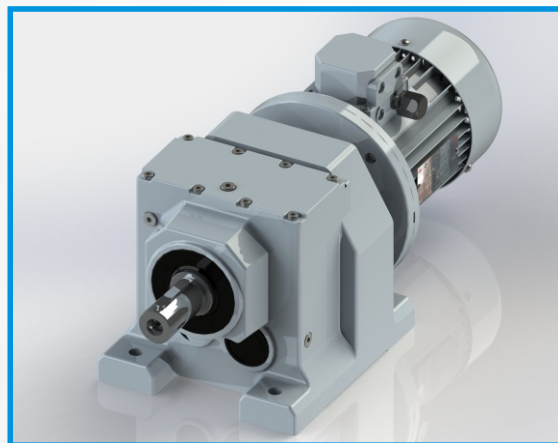
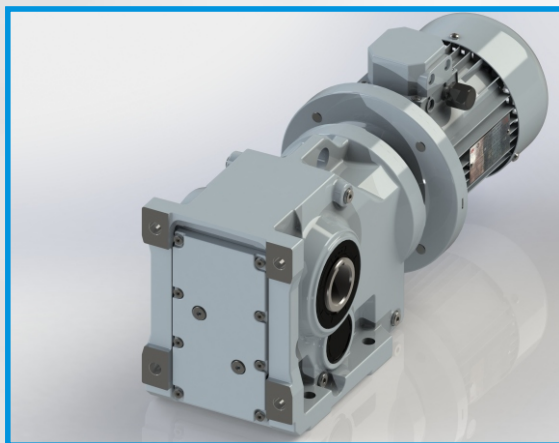
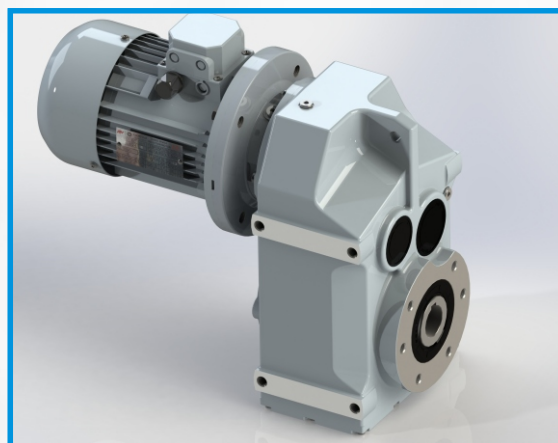
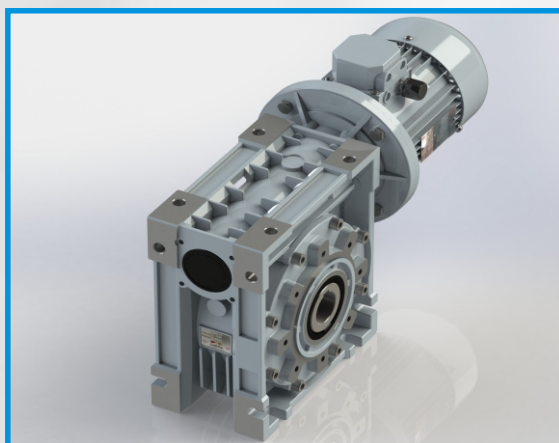




[www.technical.pl](http://www.technical.pl)

# MOTOREDUKTORY



***Jutro możemy wystać  
Twój motoreduktor  
z CIDEPA do Ciebie!***

Rok założenia 1996

Dedykowana strona: [www.motoreduktory-cidepa.pl](http://www.motoreduktory-cidepa.pl)

 PDF |  SolidWorks |  AutoCAD |  IGS



## Motoreduktory ogólnego przeznaczenia

### Wszechstronne serie pasujące do Twojego systemu maszynowego



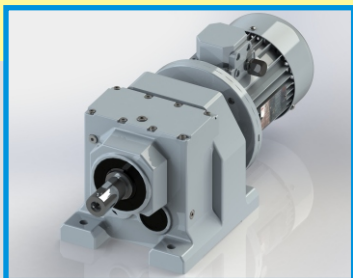
#### **KM motoreduktory ślimakowe w obudowie aluminiowej**

Rozmiary reduktora ślimakowego KM: 30; 40; 50; 63; 75; 90; 110  
Przełożenie: 7,5; 10; 15; 20; 25; 30; 40; 50; 60; 80; 100  
Moc silnika elektrycznego na wejściu przy 1500 obr/min:  
od 0,06 do 7,5 kW  
Przyłącze silnika: kołnierze IEC B14 lub IEC B5  
Mocowanie: łapy, kołnier, wał drążony i ramię reakcyjne  
Możliwość zespolenia dwóch reduktorów ślimakowych celem  
uzyskania bardzo dużego przełożenia i niskich obrotów wyjściowych

Takie same  
wymiary  
korpusów

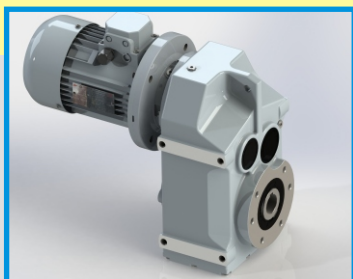


aluminium żeliwo



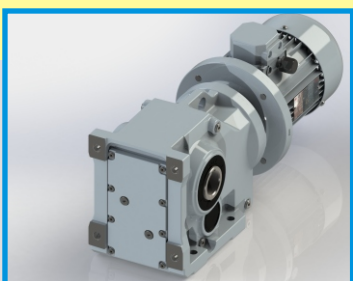
#### **CRM motoreduktory walcowe osiowe w korpusach żeliwnych**

Rozmiary reduktora walcowego CRM: 27(korpus alu); 37; 47; 57; 67; 77; 87; 97; 107; 127  
Przełożenie: od 3,4 do 255  
Moc silnika elektrycznego na wejściu przy 1500 obr/min: od 0,18 do 22 kW  
Przyłączenie silnika: kołnier IEC B5 lub wał wyjściowy pełen  
Mocowanie: łapy, kołnier  
Większe motoreduktory CRM lub inny układ w opracowaniu na zapytanie  
W dodatkowej opcji możliwe łożyska wzmocnione



#### **CFM motoreduktory walcowe o osiach równoległych, korpusy żeliwne**

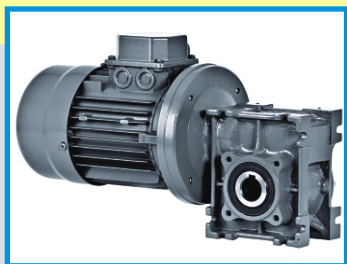
Rozmiary reduktora walcowego CFM: 27(korpus alu); 37; 47; 57; 67; 77; 87; 97; 107; 127  
Przełożenie: od 3 do 275  
Moc silnika elektrycznego na wejściu przy 1500 obr/min: od 0,12 do 30 kW  
Przyłączenie silnika: kołnier IEC B5 lub wał wyjściowy pełen  
Mocowanie: łapy, duży kołnier, mały kołnier, wał drążony, ramię reakcyjne lub gumiblok  
Większe motoreduktory CFM lub inny układ w opracowaniu na zapytanie



#### **CKM motoreduktory walcowo-stożkowe, korpusy żeliwne**

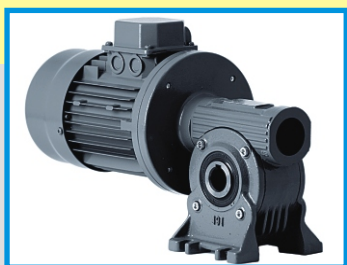
Rozmiary reduktora walcowo-stożkowego CKM: 37; 47; 57; 67; 77; 87; 97; 107; 127  
Przełożenie: od 4 do 197  
Moc silnika elektrycznego na wejściu przy 1500 obr/min: od 0,18 do 30 kW  
Przyłączenie silnika: kołnier IEC B5 lub wał wyjściowy pełen  
Mocowanie: łapy, duży kołnier, mały kołnier, wał drążony + ramię reakcyjne  
Większe motoreduktory CKM lub inny układ w opracowaniu na zapytanie  
W dodatkowej opcji możliwe łożyska wzmocnione

**UNIWERSALNE I WYMIENNE SERIE**  
**Twój napęd główny i pomocniczy maszyny**



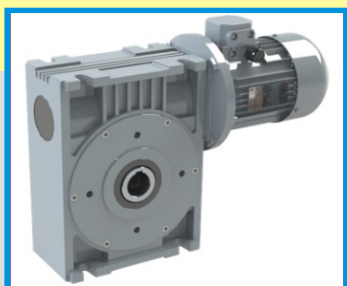
## MQ motoreduktory ślimakowe w korpusach żeliwnych

Rozmiary reduktora ślimakowego MQ: 40; 50; 63; 75  
Przełożenie: 7,5; 10; 20; 25; 30; 40; 50; 60; 80; 100  
Moc silnika elektrycznego na wejściu przy 1500 obr/min: od 0,09 do 4 kW  
Przyłącze silnika: kołnierze IEC B14 lub IEC B5  
Mocowanie: łapy, kołnierz, wał drążony i ramię reakcyjne  
Możliwość zespolenia dwóch reduktorów ślimakowych celem uzyskania bardzo dużego przełożenia i niskich obrotów wyjściowych



## MF motoreduktory ślimakowe w korpusach żeliwnych

Rozmiary reduktora ślimakowego MF: 44; 49; 62; 86; 110; 130  
Przełożenie: 7; 10; 14; 18; 20; 24; 28; 35; 46; 56; 60; 80; 100  
Moc silnika elektrycznego na wejściu przy 1500 obr/min: od 0,12 do 9,2 kW  
Przyłącze silnika: kołnierze IEC B14 lub IEC B5  
Mocowanie: łapy, mały kołnierz, wał drążony i ramię reakcyjne  
Możliwość zespolenia dwóch reduktorów ślimakowych celem uzyskania bardzo dużego przełożenia i niskich obrotów wyjściowych



## SM motoreduktory ślimakowe w korpusach żeliwnych

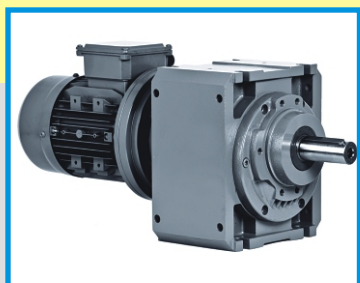
Rozmiary reduktora ślimakowego SM: 100; 10; 11; 12; 13  
Przełożenie: 6; 7; 9; 10; 15; 19; 21; 25; 30; 40; 41; 42; 43; 44; 46; 49; 52; 65; 79; 88; 91  
Moc silnika elektrycznego na wejściu przy 1500 obr/min: od 0,18 do 7,5 kW  
Przyłącze silnika: kołnierze IEC B14 lub IEC B5  
Mocowanie: łapy, mały kołnierz, wał drążony i ramię reakcyjne  
Możliwość zespolenia dwóch reduktorów ślimakowych celem uzyskania bardzo dużego przełożenia i niskich obrotów wyjściowych

## Korpusy żeliwne a korpusy aluminiowe reduktorów walcowych i reduktorów ślimakowych Cidepa

Wiadomo, że sztywność korpusów żeliwnych jest znacznie większa niż korpusów aluminiowych. Tym samym reduktory walcowe czy reduktory ślimakowe w korpusach żeliwnych zachowują większą sztywność i żywotność niż te w korpusach aluminiowych. Mimo, że w początkowej fazie koszty zakupu motoreduktora w korpusie żeliwnym są trochę wyższe, to jego żywotność jest wydłużona, co finalnie przekłada się na mniejsze koszty jego amortyzacji. Żeliwo szare jest również bardziej odporne na korozję i inne czynniki zewnętrzne. Cidepa posiada własną odlewnię żeliwa.

Z uwagi na potrzeby rynku i obniżenia kosztów zakupu motoreduktorów, tam gdzie jest to uzasadnione, w kilku przypadkach fabryka Cidepa Sincron zdecydowała się na produkcję reduktorów w korpusach aluminiowych. Do tych należą reduktory ślimakowe serii KM oraz walcowe RBC do paszociągów - wszystkie wielkości. Reduktory walcowe o rozmiarach 27CFM i 27CRM (najmniejsze w serii) posiadają korpusy aluminiowe. Pozostałe reduktory walcowe oraz reduktory ślimakowe posiadają korpusy żeliwne, co stanowi dobrą informację dla użytkownika końcowego.

Fabryka Cidepa-Sincron stawia na sztywność swoich motoreduktorów, a tym samym na **wydłużoną żywotność**, a niektóre serie motoreduktorów i ich korpusy żeliwne mogą być w uzasadnionych przypadkach nawet konstrukcją maszyny.



### XR motoreduktory walcowe osiowe, korpusy żeliwne wzmocnione

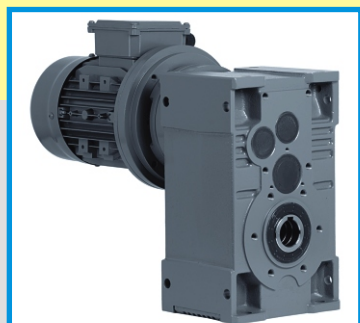
Rozmiary reduktora walcowego XR: 2.045; 2.050; 2.055; 2.060; 2.065; 2.070; 2.075; 2.080; 2.100; 2.120; 2.140; 2.160; 2.190

Przełożenie: od 2 do 300

Moc silnika elektrycznego na wejściu przy 1500 obr/min: od 0,12 do 75 kW

Przyłączenie silnika: kołnierz IEC B5 lub wał wejściowy pełen

Mocowanie: łapy, kołnierz



### ROM motoreduktory walcowe o osiach równoległych, korpusy żeliwne wzmocnione

Rozmiary reduktora walcowego ROM: 0; 1; 2; 3; 4; 5; 6

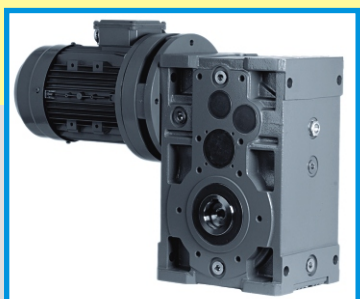
Przełożenie: od 7 do 112

Moc silnika elektrycznego na wejściu przy 1500 obr/min: od 0,12 do 75 kW

Przyłączenie silnika: kołnierz IEC B5 lub wał wejściowy pełen

Mocowanie: łapy lub kołnierz

Możliwe wyposażenie: Backstop - blokada ruchu powrotnego



### CROM motoreduktory walcowo-stożkowe, korpusy żeliwne wzmocnione

Rozmiary reduktora walcowo-stożkowego CROM: 0; 1; 2; 3; 4; 5; 6

Przełożenie: od 7 do 450

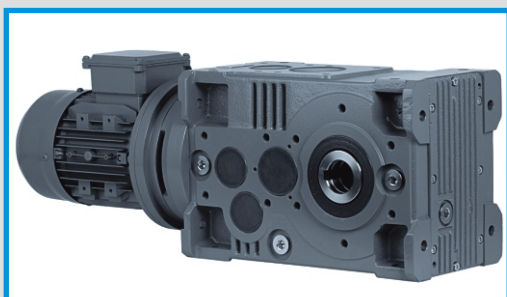
Moc silnika elektrycznego na wejściu przy 1500 obr/min: od 0,12 do 55 kW

Przyłączenie silnika: kołnierz IEC B5 lub wał wejściowy pełen

Mocowanie: łapy lub kołnierz

Możliwe wyposażenie: Backstop - blokada ruchu powrotnego

### VCROM motoreduktory walcowo-stożkowe, korpusy żeliwne wzmocnione



Rozmiary reduktora walcowo-stożkowego VCROM: 0; 1; 2; 3; 4; 5; 6

Przełożenie: od 7 do 450

Moc silnika elektrycznego na wejściu przy 1500 obr/min: od 0,12 do 55 kW

Przyłączenie silnika: kołnierz IEC B5 lub wał wejściowy pełen

Mocowanie: łapy lub kołnierz

Możliwe wyposażenie: Backstop - blokada ruchu powrotnego

***Jutro możemy wysłać  
Twój motoreduktor  
z CIDEPA do Ciebie!***



### MRH motoreduktory walcowe, korpusy żeliwne

Rozmiary reduktora walcowego MRH: 71; 80; 90; 100; 112  
Przełożenie: od 4 do 84  
Moc silnika elektrycznego na wejściu przy 1500 obr/min: od 0,18 do 7,5 kW  
Przyłączenie silnika: kołnierz IEC B5 lub wał wejściowy pełen  
Mocowanie: łapy, kołnierz



### RBC motoreduktory walcowe wzmocnione do paszociągów, obudowy aluminiowe

Rozmiary reduktora walcowego RBC: MOL40; SYG40  
Obroty wyjściowe: 200 lub 300  
Moc silnika elektrycznego na wejściu przy 1500 obr/min: od 0,25 do 1,1 kW  
Przyłączenie silnika: kołnierz IEC B5  
Przyłącze do paszociągu: MOLINA lub SYGAMA



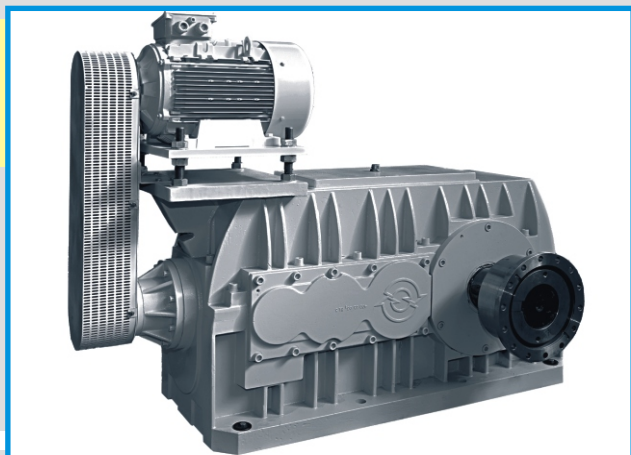
### DP reduktory walcowe do transporterów przemysłowych, korpusy żeliwne

Rozmiary reduktora walcowego DP: 40; 45; 50; 60; 70; 125  
Przełożenie: od 5 do 25  
Moc silnika elektrycznego na wejściu przy 1500 obr/min: od 0,18 do 7,5 kW  
Przyłączenie silnika: wał wejściowy pełen  
Mocowanie: wał drążony + ramię reakcyjne  
Możliwe wyposażenie: Backstop - blokada ruchu powrotnego



### DPS reduktory walcowe do transporterów rolniczych, korpusy żeliwne

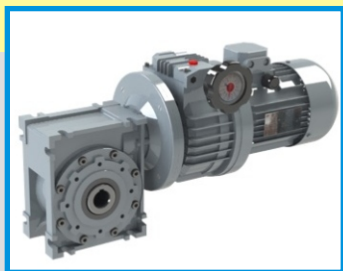
Rozmiary reduktora walcowego DPS: 15; 25; 30  
Przełożenie: 6 i 8  
Moc silnika elektrycznego na wejściu przy 1500 obr/min: od 0,18 do 7,5 kW  
Przyłączenie silnika: wał wejściowy pełen  
Mocowanie: wał drążony + ramię reakcyjne  
Możliwe wyposażenie: Backstop - blokada ruchu powrotnego



### TANDEM RL-CRL przekładnie walcowe przemysłowe dużych mocy, korpusy żeliwne

Przekładnie walcowe o osiach równoległych i prostopadłych  
Rozmiary reduktora przemysłowego RL-CRL: jedno-, dwu-,  
trzy- i czterostopniowe  
Przełożenie o osiach równoległych: 1.12 do 630  
Przełożenie o osiach prostopadłych: 6.3 do 630  
Moc silnika elektrycznego na wejściu: do 0.9 do 3655 kW  
Przyłączenie silnika: wał wejściowy pełen

# Motowariatory cierne z reduktorem ślimakowym lub reduktorem walcowym



## VMQ motowariatory cierne z reduktorem ślimakowym

Rozmiary reduktora ślimakowego VMQ: 40; 50; 63; 75  
Obroty regulowane na wyjściu  
Moc silnika elektrycznego na wejściu przy 1500 obr/min: od 0,12 do 0,75 kW  
Przyłączenie silnika: kołnierz IEC B5  
Mocowanie: łapy lub kołnierz



## VMF motowariatory cierne z reduktorem ślimakowym

Rozmiary reduktora ślimakowego VMF: 44; 49; 62; 86; 110; 130  
Obroty regulowane na wyjściu  
Moc silnika elektrycznego na wejściu przy 1500 obr/min: od 0,12 do 4 kW  
Przyłączenie silnika: kołnierz IEC B5  
Mocowanie: łapy lub kołnierz



## VMRH motowariatory cierne z reduktorem walcowym

Rozmiary reduktora walcowego VMRH: 71; 80; 90; 100; 112  
Obroty regulowane na wyjściu  
Moc silnika elektrycznego na wejściu przy 1500 obr/min: od 0,18 do 4 kW  
Przyłączenie silnika: kołnierz IEC B5  
Mocowanie: łapy lub kołnierz

### Producent motoreduktorów CIDEPA-SINCRON

Cidepa-Sincron to rodzinna, hiszpańska firma specjalizująca się w produkcji reduktorów dla przemysłu. Antonio Cid de la Paz Lucena (dziadek obecnego managera firmy - trzecie pokolenie) już na początku swojej działalności rozpoczął produkcję reduktorów (1942 r). W małych warsztatach mechanicznych wytwarzano koła zębate i korpusy, jak również montowano pierwsze reduktory marki Cidepa-Sincron. Obecnie to firma o powierzchni hal i magazynów liczącej 5.800 m<sup>2</sup> i dużych możliwościach produkcyjnych.

Filozofia firmy Cidepa - Sincron to trzy podstawowe elementy działania:

### **KLIENT - JAKOŚĆ - SERWIS**

W firmie Cidepa procesy produkcyjne odbywają się **w jej własnych centrach obróbczych**, ponadto producent posiada **własną odlewnię żeliwa i lakiernię** - stąd możliwe tak krótkie terminy realizacji motoreduktorów i reduktorów.

## Motoreduktory wysokiej, europejskiej jakości marki CIDEPA

Pełną informację o motoreduktorach Cidepa można znaleźć na stronie [www.motoreduktory-cidepa.pl](http://www.motoreduktory-cidepa.pl) a tam pełną listę produktów wraz z łatwym zapytaniem o motoreduktor czy reduktor do aplikacji.

Po wpisaniu w zapytanie kilku podstawowych informacji technicznych o zapotrzebowaniu na dany motoreduktor, klient otrzyma odpowiedź w formie oferty od Technical. W zapytaniu warto zaznaczyć jaki potrzebny jest plik z rysunkami: **PDF, AutoCad, SolidWorks, IGS** wraz z możliwością otrzymania takiego pliku na wybrany motoreduktor. Po wpisaniu parametrów technicznych i ilości motoreduktorów możemy uzyskać cenę i termin realizacji w formie oferty. Oczywiście można te czynności pominąć i zrobić opis w zapytaniu [biuro@technical.pl](mailto:biuro@technical.pl).

Możliwe pliki:  PDF |  SolidWorks |  AutoCAD |  IGS

Dla zaawansowanych możliwy samodzielny dobór na platformie B2B.

### Cidepa-Sicron - jeden z europejskich liderów, produkujących motoreduktory

Cidepa pracuje na programach doborowych i obliczeniowych motoreduktorów takich samych jak inni liderzy europejscy z branży. **Jakość i serwis dla Cidepa to ważne parametry.**

Koła zębate i ślimakowe Cidepa szlifowane są na najlepszych maszynach, przeznaczonych do tego typu operacji. Cidepa wykonuje te zadania, przykładając szczególną wagę do precyzji i jakości obróbki, podobnie jak robią to inni znani producenci europejscy. Warto zaznaczyć, że **sprawność pary kół walcowych Cidepa dochodzi do 99% (bez łożysk, oleju, uszczelnień), a wszystkie prace obróbcze są wykonywane we własnych fabrykach tej firmy.**

Cidepa w swoich motoreduktorach używa sprawdzonych łożysk, uszczelnień i oleju. Nawet najlepiej wykonane zębatki przy braku oleju pozostają niesmarowane, co grozi zatarciem motoreduktora. W Cidepa stosuje się markowe i jakościowe łożyska, uszczelnienia i oleje w myśl zasady: „Kto smaruje ten jedzie”, a na życzenie klienta w niektórych motoreduktorach można także zastosować **łożyska wzmocnione.**

### Cidepa - produkty europejskie, kompatybilne z wieloma aplikacjami, wszechstronne zastosowania

W wielu przypadkach motoreduktory Cidepa są bardzo wszechstronne, kompatybilne z wieloma aplikacjami. Są też doskonałą alternatywą dla wymiany motoreduktorów, produkowanych przez inne firmy. Oczywiście Cidepa posiada własne serie motoreduktorów, których nie ma w ofercie innych producentów. Fabryka Cidepa oferuje szeroką paletę motoreduktorów dla zaspokojenia różnorodnych potrzeb napędowych i aplikacji. Warto wiedzieć, że **Cidepa produkuje u siebie w Europie wszystkie reduktory.** Co ważne, **także reduktory ślimakowe** (w przeciwieństwie do dużej części producentów z branży, którzy jako własne produkty dystrybuują reduktory wykonane poza Europą w oparciu o tanie podzespoły).

### Termin realizacji zamówień motoreduktorów Cidepa

**Cidepa to producent reduktorów walcowych i ślimakowych oraz reduktorów walcowo-stożkowych, który ma możliwość dorobienia w odpowiednim momencie wszystkich części reduktorów. Fabryka Cidepa-Sincron utrzymuje na stanie magazynowym wszystkie zębatki, wały, korpusy itd. aby móc szybko zmontować odpowiedni typ motoreduktora i wysłać klientowi nawet w trybie ekspresowym.**

W Cidepa **standardowym terminem realizacji** na każdy reduktor walcowy czy reduktor ślimakowy jest okres **5 dni roboczych w fabryce plus transport.** Taki sam termin jest dla motoreduktorów walcowych oraz motoreduktorów ślimakowych.

**Ekspres termin** to wysyłka na **drugi dzień roboczy w fabryce** reduktora czy motoreduktora bezpośrednio **z fabryki** w Hiszpanii lub **z firmy Technical.** W takich przypadkach za każdym razem termin realizacji należy potwierdzić.

Przy większej ilości zamówienia motoreduktorów, reduktorów czy reduktorów walcowych Tandem - termin dostawy jest kwestią indywidualnego uzgodnienia i potwierdzenia.

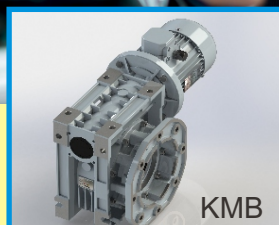


62-600 KOŁO, ul. Toruńska 212  
tel.: (63) 26 16 257, (63) 27 25 478

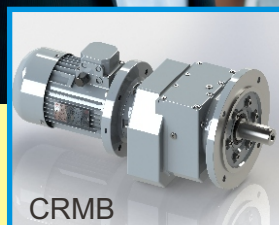
[www.technical.pl](http://www.technical.pl)

[www.motoreduktory-cidepa.pl](http://www.motoreduktory-cidepa.pl)

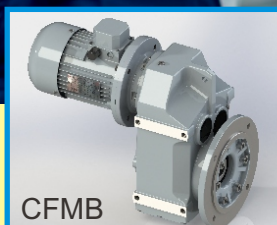
e-mail: [biuro@technical.pl](mailto:biuro@technical.pl)



KMB



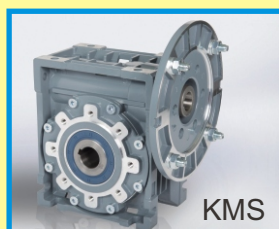
CRMB



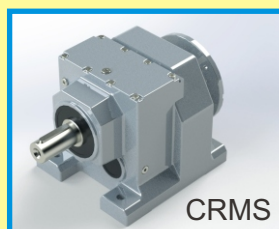
CFMB



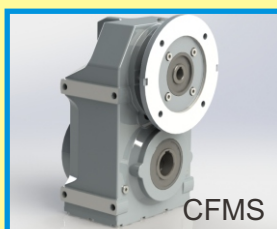
CKMB



KMS



CRMS



CFMS



CKMS

## TECHNIKA NAPĘDU I TRANSMISJI MOCY

NASI PARTNERZY

